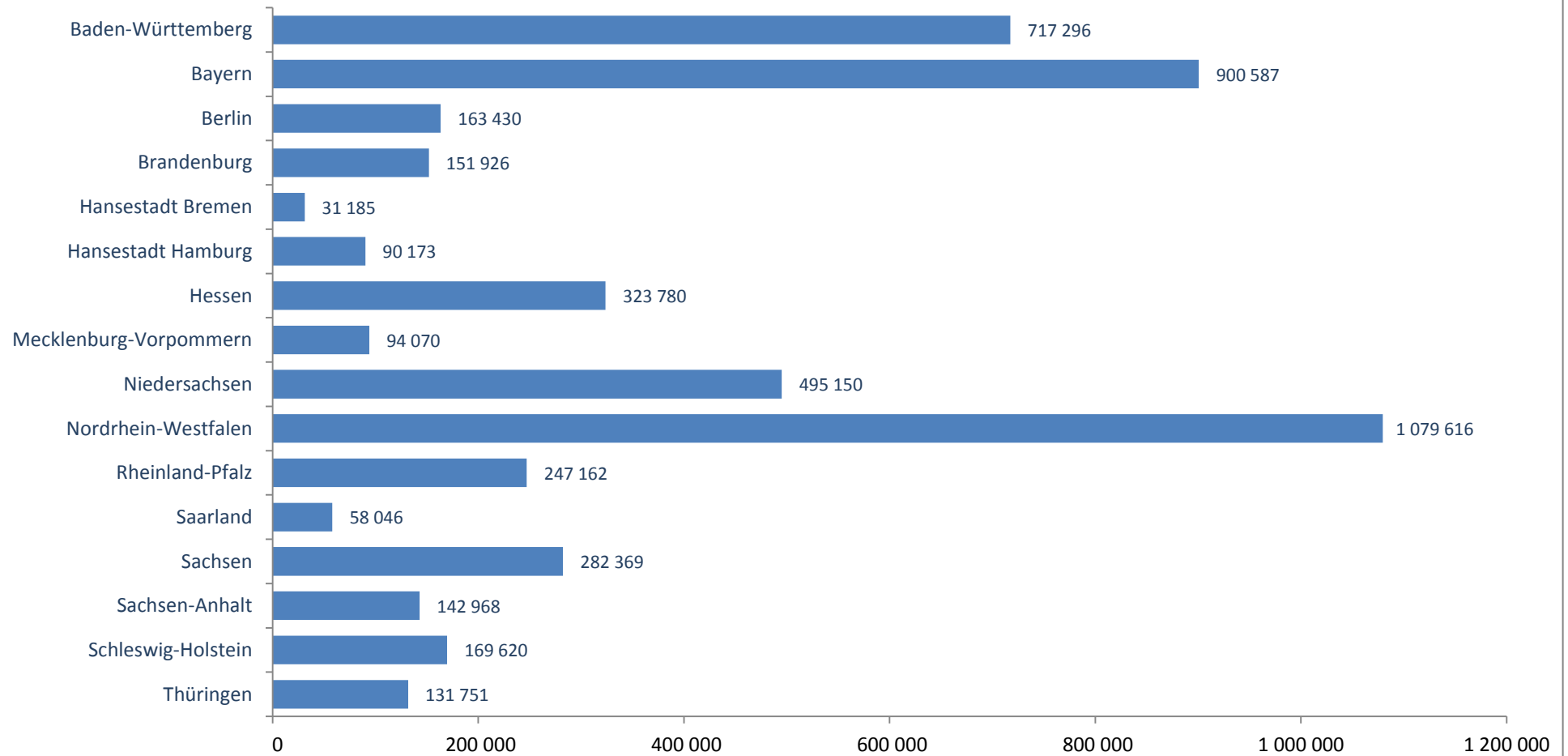


Tätige Personen^{*)} in Handwerksunternehmen^{)}
Anlagen A (zulassungspflichtig) und B1 (zulassungsfrei)
2012**

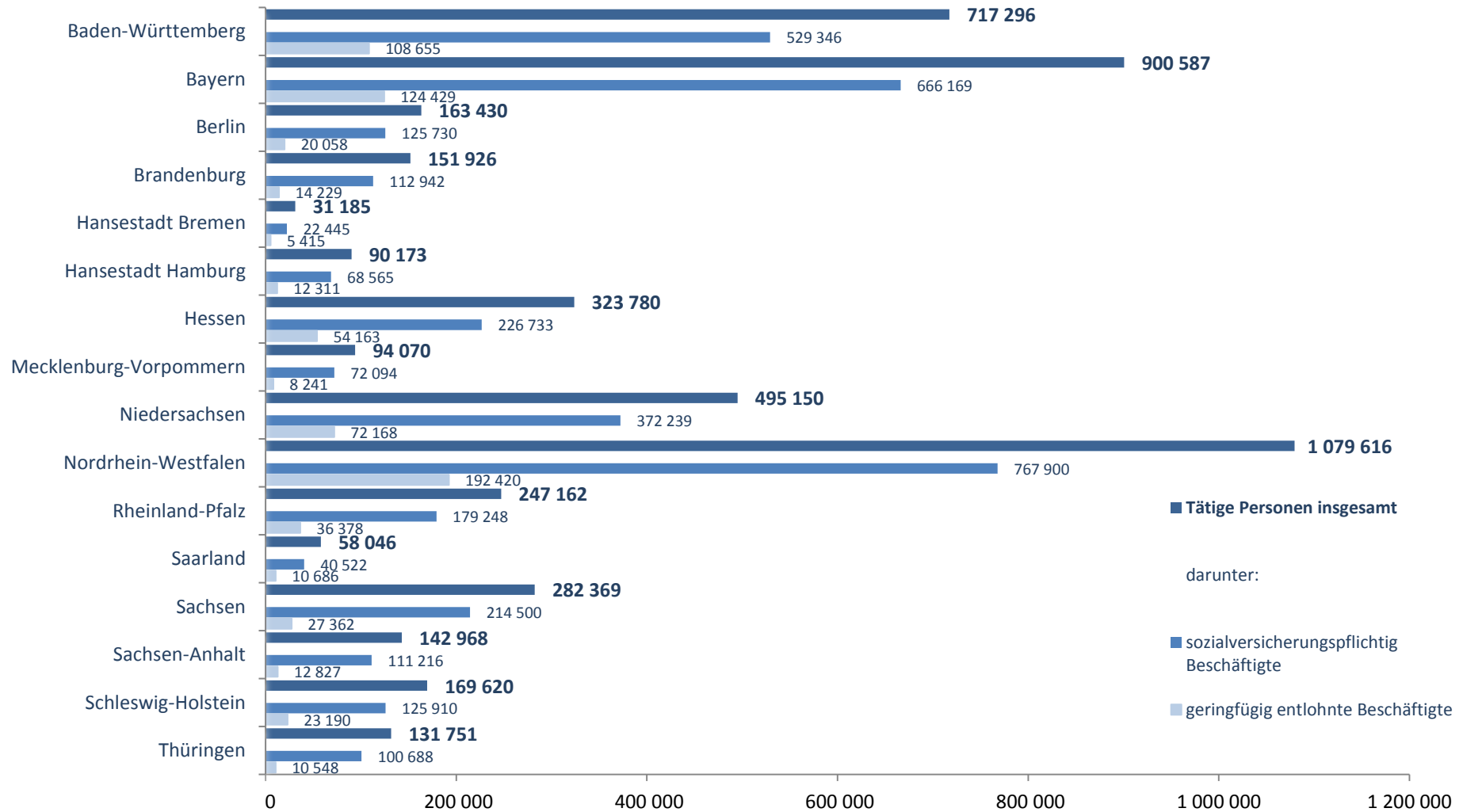


^{*)} Einschl. tätiger Unternehmer (geschätzt).

^{**)} Nur Unternehmen (einschl. der inzwischen inaktiven Unternehmen) mit steuerbarem Umsatz aus Lieferungen und Leistungen und/oder mit sozialversicherungspflichtig Beschäftigten im Berichtsjahr 2012.

Quelle: Statistisches Bundesamt, Handwerkszählung für das Berichtsjahr 2012 erschienen 2015

Tätige Personen^{*)} in Handwerksunternehmen^{**)} am 31.12.2012 Anlagen A (zulassungspflichtig) und B1 (zulassungsfrei)

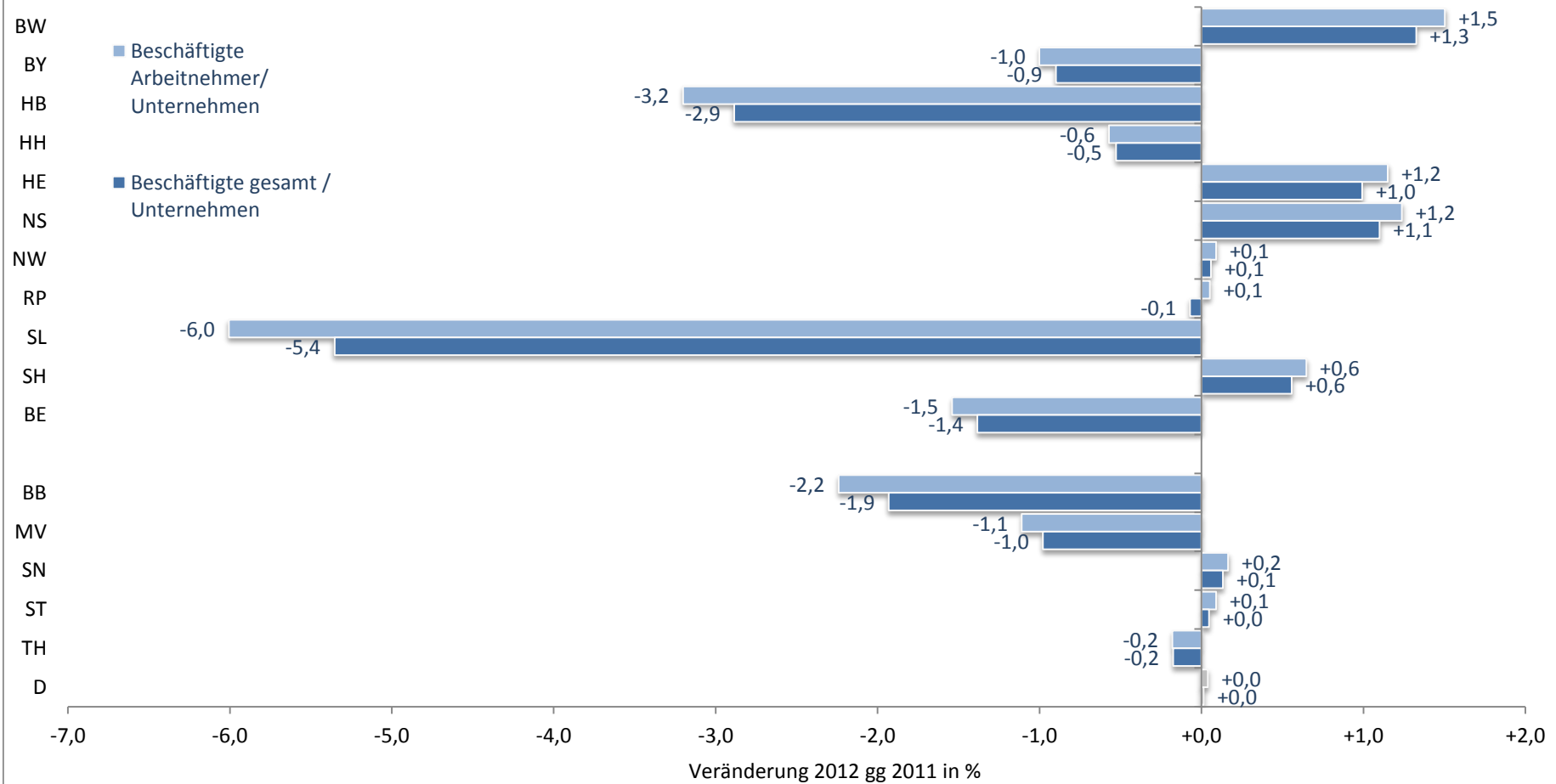


^{*)} Einschl. tätiger Unternehmer (geschätzt).

^{**)} Nur Unternehmen (einschl. der inzwischen inaktiven Unternehmen) mit steuerbarem Umsatz aus Lieferungen und Leistungen und/oder mit sozialversicherungspflichtig Beschäftigten im Berichtsjahr 2012.

Quelle: Statistisches Bundesamt, Handwerkszählung für das Berichtsjahr 2012 erschienen 2015

Personalauf- bzw. -abbau im Handwerk Anlagen A und B1 2012



Nur Unternehmen (einschl. der inzwischen inaktiven Unternehmen) mit steuerbarem Umsatz aus Lieferungen und Leistungen und/oder mit sozialversicherungspflichtig Beschäftigten im Berichtsjahr
 *) Einschl. tätiger Unternehmer (geschätzt). **) Mit geschätzten Umsätzen bei Organschaftsmitgliedern; ohne Umsatzsteuer.