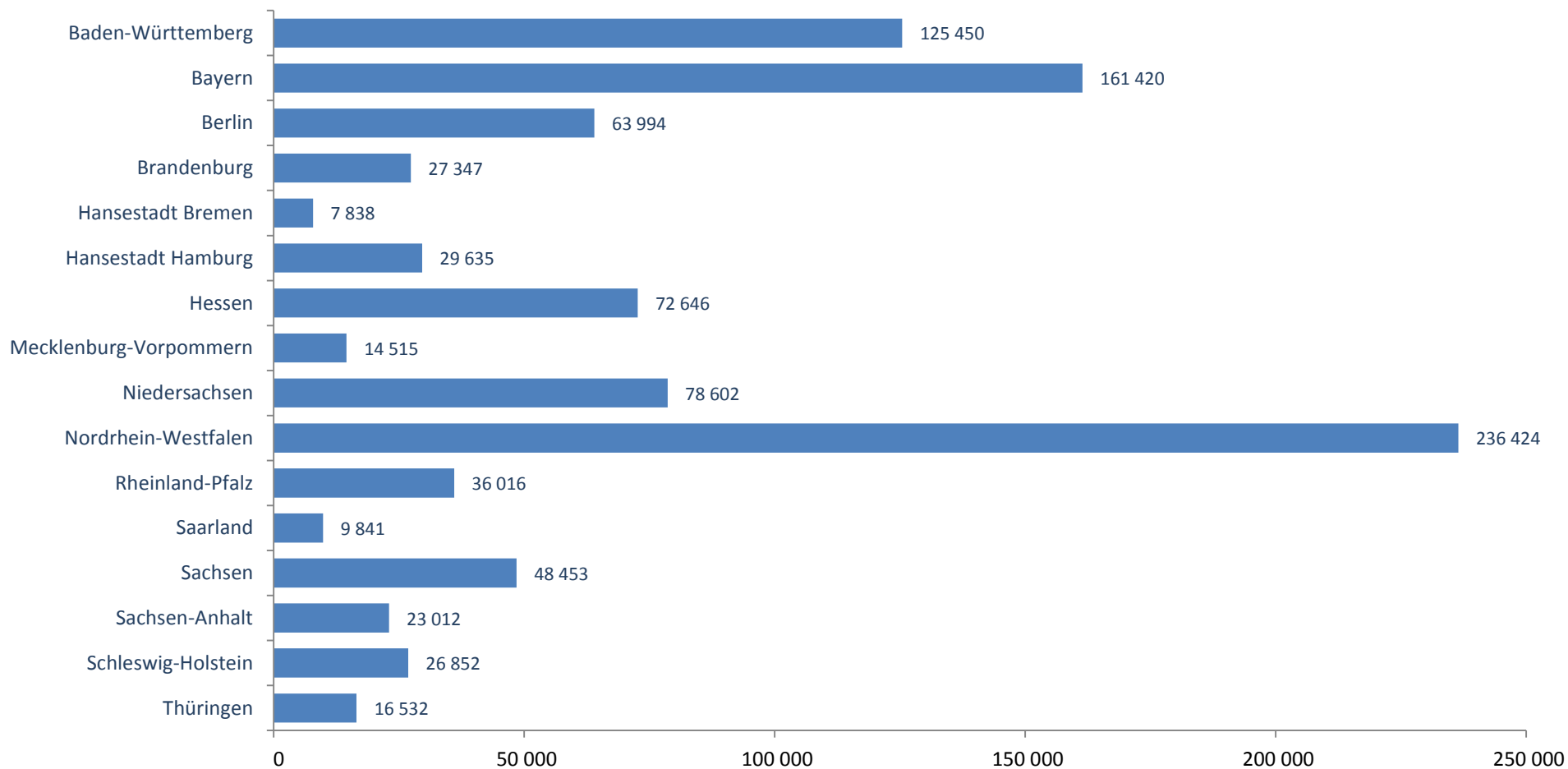


**Tätige Personen<sup>\*)</sup> in Handwerksunternehmen<sup>\*\*)</sup>  
Anlage B1 (zulassungsfrei)  
2012**

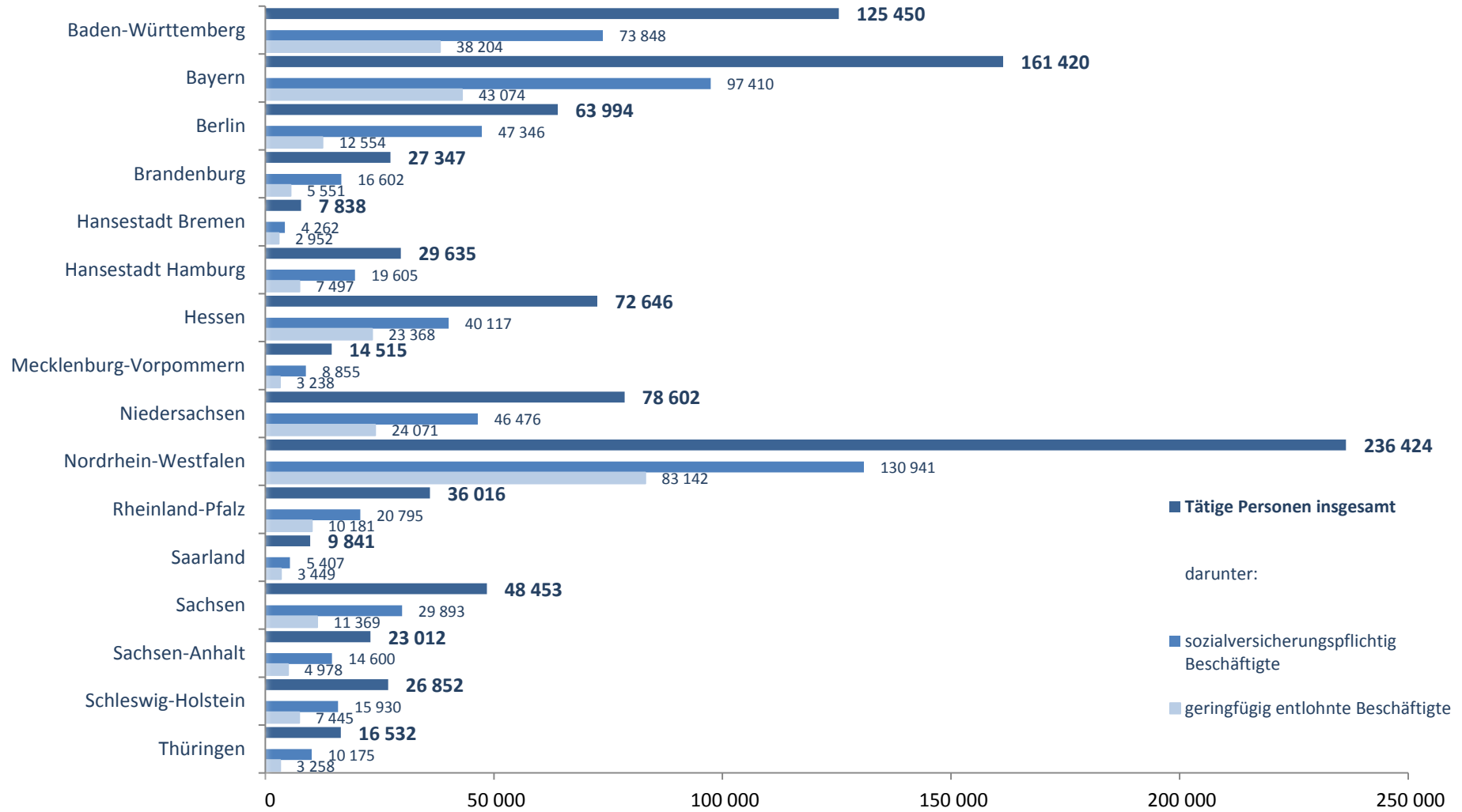


\*) Einschl. tätiger Unternehmer (geschätzt).

\*\*\*) Nur Unternehmen (einschl. der inzwischen inaktiven Unternehmen) mit steuerbarem Umsatz aus Lieferungen und Leistungen und/oder mit sozialversicherungspflichtig Beschäftigten im Berichtsjahr 2012.

Quelle: Statistisches Bundesamt, Handwerkszählung für das Berichtsjahr 2012 erschienen 2015

## Tätige Personen<sup>\*)</sup> in Handwerksunternehmen<sup>\*\*)</sup> am 31.12.2012 Anlage B1 (zulassungsfrei)

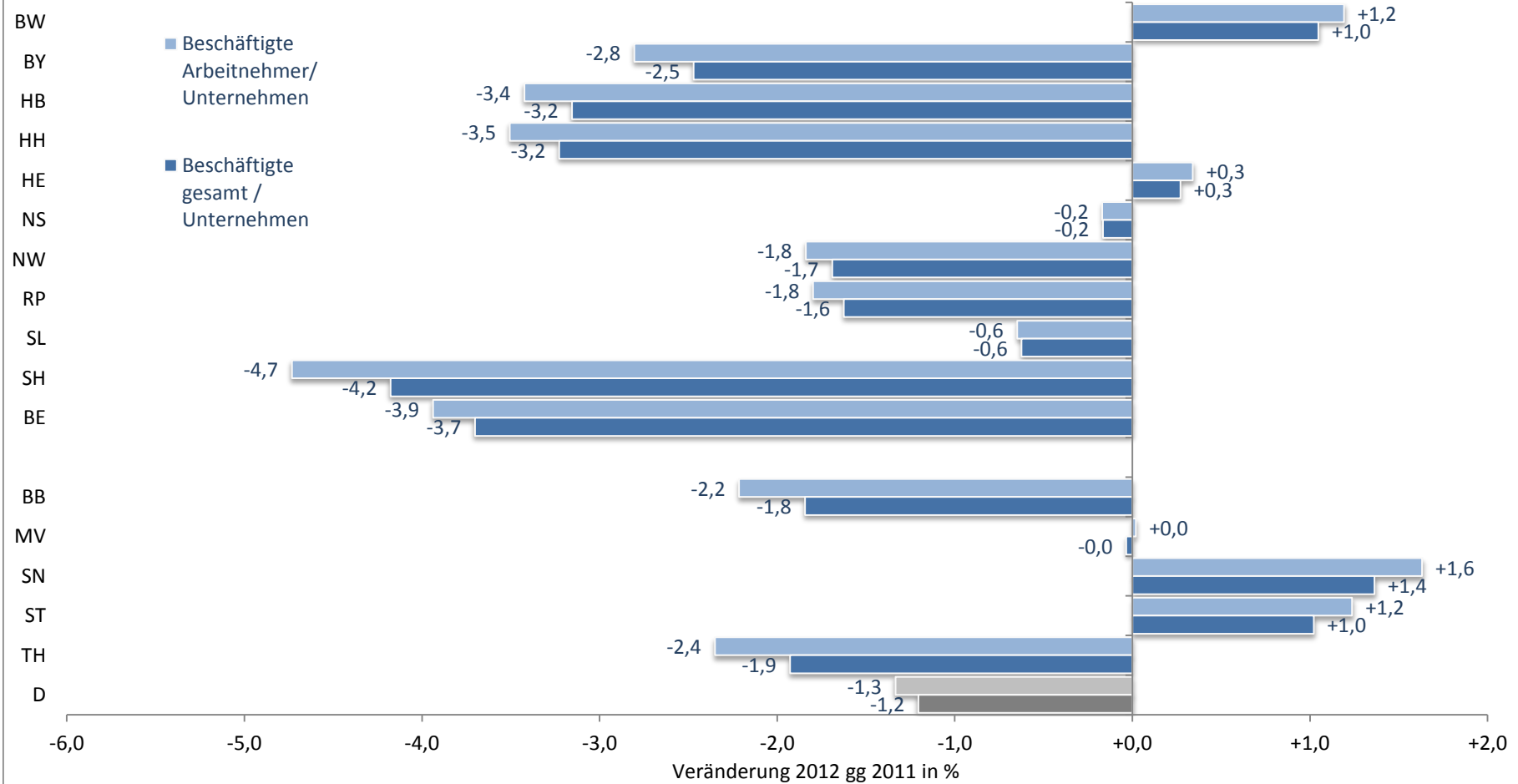


<sup>\*)</sup> Einschl. tätiger Unternehmer (geschätzt).

<sup>\*\*)</sup> Nur Unternehmen (einschl. der inzwischen inaktiven Unternehmen) mit steuerbarem Umsatz aus Lieferungen und Leistungen und/oder mit sozialversicherungspflichtig Beschäftigten im Berichtsjahr 2012.

Quelle: Statistisches Bundesamt, Handwerkszählung für das Berichtsjahr 2012 erschienen 2015

## Personalauf- bzw. -abbau im Handwerk Anlage B1 2012



Nur Unternehmen (einschl. der inzwischen inaktiven Unternehmen) mit steuerbarem Umsatz aus Lieferungen und Leistungen und/oder mit sozialversicherungspflichtig Beschäftigten im Berichtsjahr  
 \*) Einschl. tätiger Unternehmer (geschätzt). \*\*) Mit geschätzten Umsätzen bei Organschaftsmitgliedern; ohne Umsatzsteuer.